

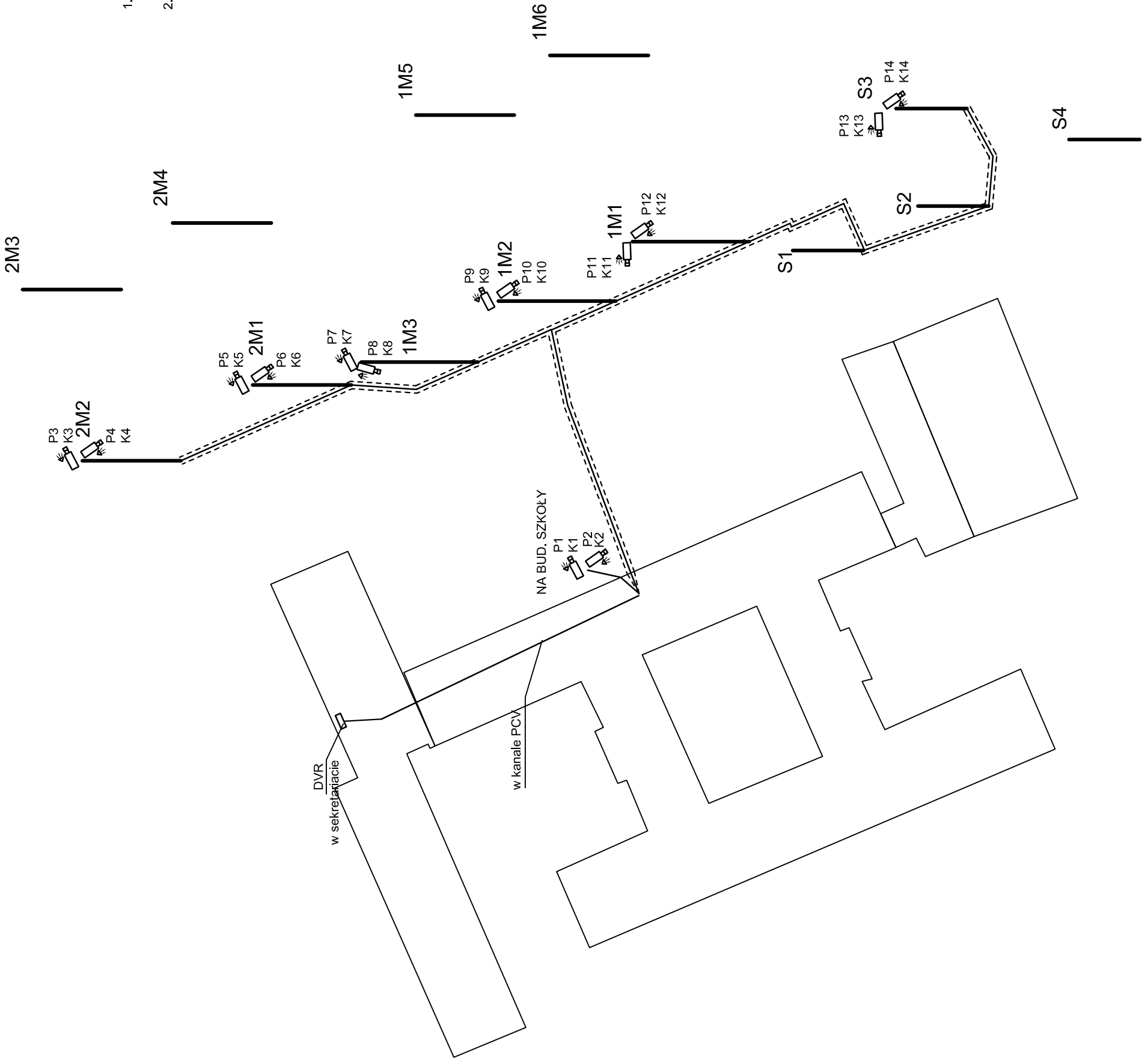
UWAGA:

1. Przewody do kamer i promienników podczerwieńni prowadzić równoległe do trasy kabli oświetleniowych, w osłonie rur PCV na całej długości
2. Niniejszy projekt rozpatrywać łącznie z projektem budowlanym branży elektrycznej BUDOWA Z PRZEBUDOWĄ KOMPLEKSU SPORTOWEGO WRAZ Z INFRASTRUKTURĄ TOWARZYSZĄCĄ PRZY SZKOLE PODSTAWOWEJ NR 11 W BĘDZINIE, UL. BRONIEWSKIEGO 12 DZ. NR 10, KM. 25, DZ. NR 182, KM. 28, OBR. 0001 BĘDZIN

DVR
w sekretariacie

w kanale PCV

NA BUD. SZKOŁY



OZNACZENIA

- - projektowana osłona rurowa
- - projektowana trasa kabli wg schematu E-3
- DVR - Rejestrator z monitorem, urządzeniami zasilającymi i ochronnymi CCTV
- 📷 K - projektowana kamera w obudowie
- ⚡ P - projektowany promiennik podczerwieńni - zasięg 40m

MONITORING – PROJEKT WYKONAWCZY

AMIBUD CEZARY ILNICKI
59-930 Pienisk, ul. Świerczewskiego 84
tel. 696486906, amibud@gmail.com

Obiekt:
BUDOWA Z PRZEBUDOWĄ KOMPLEKSU SPORTOWEGO
WRAZ Z INFRASTRUKTURĄ TOWARZYSZĄCĄ PRZY SZKOLE
PODSTAWOWEJ NR 11 W BĘDZINIE, UL. BRONIEWSKIEGO 12,
DZ. NR 10, KM. 25, DZ. NR 182, KM. 28, OBR. 0001 BĘDZIN

Tytuł rysunku:
PLAN ROZMIESZCZENIA URZĄDZEŃ

Investor: MIASTO BĘDZIN UL. 11 LISTOPADA 20 42-500 BĘDZIN	Branża: elektryczna	Skala: 1:500
Projektował branża elektryczna: mgr inż. Grzegorz Drelich	Data: GRUDZIEŃ 2012	Nr rys. E-2
Uprawnienia: SLK-0605-POOE/04		
Podpis:		